

CM STUDIO V.I.G.-CLOUD

# MEHR GÄSTEBINDUNG DURCH DIGITALE SERVICES

Stärken Sie Ihren Erfolg durch verbesserte Gästebindung und ein individuelles Bonusprogramm. Machen Sie aus einmaligen Gästen wiederkehrende Freunde Ihres Betriebes.





IHRE TOOLBOX  
FÜR MODERNES GÄSTEMANAGEMENT

**Die Erfahrungen der COVID-19 Pandemie haben uns allen gezeigt,** dass der stetige (und scheinbar nicht enden wollende) Strom von internationalen Einmalbesuchern in den letzten 2 Jahren rapide unterbrochen wurde.

Die Hotelbetriebe, die auch in der Vergangenheit auf wiederkehrende und treue Stammgäste gesetzt haben, stehen insbesondere in der zweiten Phase der Pandemie besser da. Wiederkehrende Stammgäste werden aber auch älter und es fehlt dann schnell an Gästen aus der jungen Generation.

Neue Gäste zu gewinnen war in der Vergangenheit viel leichter als HEUTE, Gäste aber zu Stammkunden zu konvertieren ist die hohe Kunst im Tourismus und HEUTE mehr denn je ein wichtiger Faktor für wirtschaftliche Stabilität!

### Die logische Konsequenz:

Ein gesunder Mix in der Gästeklientel ist überaus wichtig und steht für viele Betriebe im Fokus. Mix in der Altersstruktur und Mix zwischen NEUEN und WIEDERKEHRENDEN Gästen.

Hotelbetriebe werden nur erfolgreich sein, wenn Sie sich entsprechend breit und aktiv aufstellen.

### **ABER**

Ein breit aufgestelltes Marketing ist kosten- und zeitintensiv und es bedarf der fachkundigen Manpower.

Vielen, insbesondere kleinen und mittel-ständigen Betrieben, fehlt es noch an den Werkzeugen, um sich den Herausforderungen der Digitalisierung und des modernen Gästemarketing zu stellen.

## CM STUDIO V.I.G.-CLOUD

... ist eine CLOUD-Lösung basierend auf dem SAaS Prinzip: **S**oftware **A**nd a **S**ervice

... bietet jedem einzelnen Hotelbetrieb eine Toolbox aus Werkzeugen für sein individuelles Kunden-Bindungsprogramm und sein individuelles Gästemarketing

... stellt die Gästebindung in das Zentrum Ihres Gästemarketing. Je mehr und je attraktivere Services Ihr Hotelbetrieb einem neuen wie auch dem Stammgast bieten kann, desto eher bucht er seine nächsten Ferien wieder in Ihrem Haus

... setzt dabei auf das Prinzip der digitalen Gästekarte ergänzt durch die digitale Vorteilskarte, denn Ihre Gäste sind HEUTE bereits viel digitaler als die meisten Betriebe im Tourismus. Digitale Services sind die Eingangstür und der Eintritt in effektivere PRE-SALES und POST-VISIT Prozesse

## MEHR ALS EINE SIMPLE GÄSTEKARTEN-LÖSUNG

CM Studio V.I.G.-CLOUD basiert auf der PUBLIC-CLOUD Domän  
[www.hotel-points-and-more.com](http://www.hotel-points-and-more.com)

Jedes Hotel wird in die oben genannte CLOUD-Domäne integriert und kann sein individuelles Gästeprogramm entwickeln, betreiben und vor allem kommunizieren.

Die Domäne [www.hotel-points-and-more.com](http://www.hotel-points-and-more.com) bietet aber nicht nur Einzellösungen, wie dies von bisher marktüblichen Lösungen zur Kunden- und Gästebindung angeboten wird.

Bilden Sie mit CM Studio V.I.G.-CLOUD Allianzen und Kooperationen mit anderen Anbietern und Kollegen.

Steigern Sie damit die Wertschöpfung Ihrer digitalen Gäste- & Vorzugskarte.



## Mit CM Studio V.I.G.-CLOUD bilden Sie individuelle Allianzen und partizipieren von Kooperationen

Entwickeln Sie eine gemeinsame Gäste- und Vorzugskarte mit Ihrem Hotelier-Verein oder Ihrer Marketing-Kooperation bzw. der angeschlossenen Hotelgruppe.

Integrieren Sie über die offenen Schnittstellen-Server (API) von MASCH Ihre Gäste- und Vorzugskarte in vorhandene Services Ihrer Region bzw. Destination.

Profitieren Sie von überregionalen Anbindungen an den ÖV oder von weiteren Dienstleistern, die für Ihr Marketing von Interesse sind.

Auch regionale Partner sind wichtig! Kooperieren Sie mit Einzelhandel, Museen und sonstigen lokalen Attraktionen. Mit der CM Studio .GCM APP können Ihre Akzeptanzpartner in Ihr Angebot nahtlos integriert werden und die Inanspruchnahme der angebotenen Leistungen kontrollieren und auswerten.

## CM Studio V.I.G.-CLOUD respektiert Ihren Betrieb und Ihre Daten

Die gesamte Kommunikation ab dem Punkt der Buchung bis zur Ausstellung der digitalen Gäste- und/oder Vorzugskarte erfolgt zwischen Ihnen als Gastgeber und Ihrem Gast.

Ihre Gästedaten sind in Ihrem CLOUD-Mandanten sicher, denn nur SIE entscheiden welche Daten aufgenommen und gespeichert werden. Auch der Support von MASCH hat keinen Zugriff auf jegliche Daten. Im Supportfall können Sie uns diesen Zugriff temporär gewähren – das ist alles.

CM Studio V.I.G.-CLOUD erlaubt dem Hotelier die Kontrolle und Weitergabe der Daten zu steuern. Sie als Hotelier sind der ‚Herr Ihrer Daten‘. Hierbei entscheiden Sie für Ihren Betrieb individuell welche Daten erfasst werden müssen.



# SEIT SEPTEMBER 2022

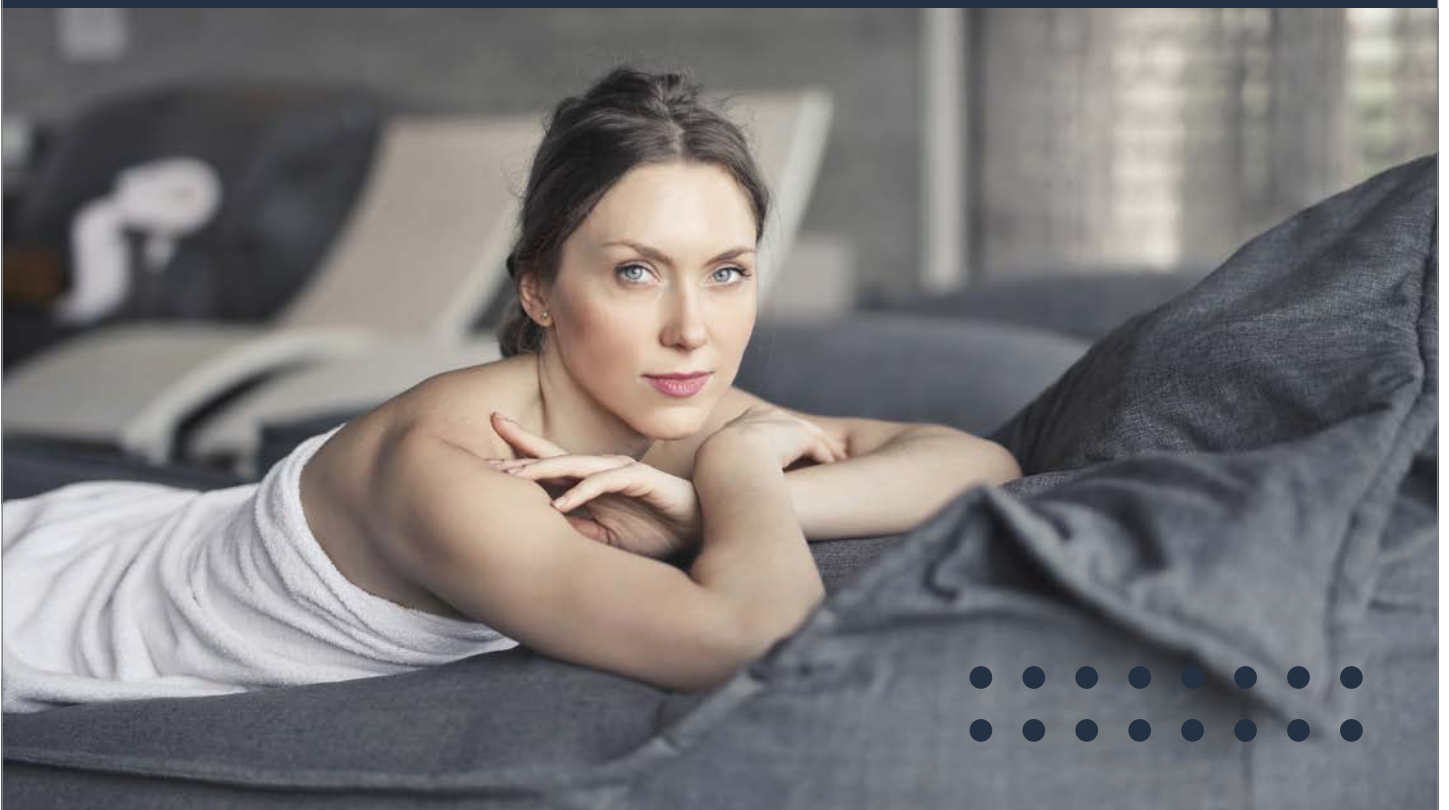
Folgende Evolutionsstufen der individuellen Hotel-Services sind für das Jahr 2023 geplant

Einführung der digitalen Gästekarte für Hotelbetriebe und Hotel-Kooperationen in der BASIS-EDITION.

- Implementierung des V.I.G.-CLOUD Service-Editor für Hotel-Betriebe und Kooperationen mit dem jedes teilnehmende Hotel sein individuelles Angebotsportfolio gestalten und somit die inkludierten Services über eine 'Leistungs-Karte' plastisch darstellen kann.
- Erweiterung von CM Studio .GCM APP zur Multi-Plattform App (Q3/2023)
- Integration von CM Studio .CRM in die V.I.G.-CLOUD als CRM-Management Tool für das Online-Marketing Ihres Hotel-Betriebs (Q2/2023)

Einführung der digitalen Gästekarte für Hotelbetriebe und Hotel-Kooperationen in der PROFESSIONAL-EDITION:

- Integration von SuperWebMailer für optionale E-Mail & Newsletter Kommunikation mit und zu Ihren Gästen (Q3/2023)
- Launch der digitalen Bonus-Card (Q1/2023)





# CM STUDIO V.I.G.-CLOUD

## DIGITALE GÄSTEKARTE

### MIT OFFENEN SCHNITTSTELLEN ZUM ÜBERREGIONALEN KOOPERATIONSERFOLG FÜR ALLE

Was zeichnet die digitale Gästekarte von MASCH aus?

Jeder Hotelier entscheidet eigenständig, welche Daten seine Gäste für die digitalen Gäste-Services bereitstellen muss. Minimum sind Name, Vorname und Geburtsdatum um alters-spezifische Angebote zu gestalten. E-Mail Adressen sind ein "MUSS" um die automatisierte Zustellung zu ermöglichen. Darüber hinaus gestaltet jedes Hotel sein Mandanten-Setup individuell.

Schnittstellen-Interfaces für Datenimport und Export sowie Gästekarten-Validierung sind über einen sogenannten API-Server vorhanden und bieten damit für jedem interessierten Dritt-Anbieter Entwicklungs- und Integrations-Möglichkeiten.

Jeder Hotelbetrieb kann sich mit seiner hoteleigenen und individuellen Gästekarte an verschiedene Kooperationen und Netzwerke anschließen und damit von Dritt-Angeboten unter seinem BRAND profitieren.





## CM STUDIO V.I.G.-CLOUD



### UNTERSTÜTZT KOMMUNIKATION UND PRÄSENTATION ALLER SERVICES

Die CLOUD Domäne [www.hotel-points-and-more.com](http://www.hotel-points-and-more.com) umfasst in der Außendarstellung eine Netzwerk-Übersicht ...

- » mit kartenorientierter Darstellung der CLOUD-Teilnehmer.
- » mit Darstellung von Allianzen und Kooperationen.
- » um die individuelle Gästekarte, wie auch die der Kooperationen optimal zu präsentieren.

Der neue Gast kann die Vernetzung leicht erkennen und sich daraus, die für ihn nachhaltigsten Angebote der Hotelbetriebe herausfiltern.





Mehr erfahren Sie bei uns.

## MASCH SOFTWARE SOLUTIONS

Customer Service Group

Paulinenweg 3  
51149 Köln

+49 (0)2203 8068 405  
+41 (0)33 511 21 35  
[www.masch.com](http://www.masch.com)

